

# Installation instructions, accessories

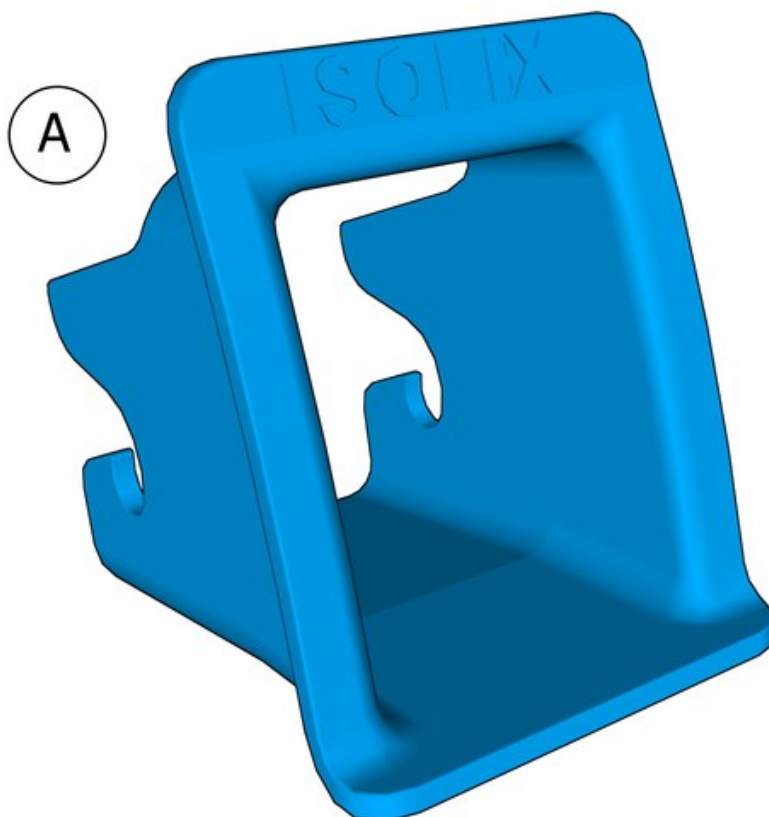
Volvo Car Corporation Gothenburg, Sweden

**Instrução n.º**  
31439225

**Versão**  
1.0

**Peça N.º**  
31414545

## Cadeira de criança guia Isofix



x2

IMG-394617

# Installation instructions, accessories

Volvo Car Corporation Gothenburg, Sweden

---

## Informações

---

1

Leia completamente as instruções antes de iniciar a instalação.

As notas e textos de advertência têm em vista a sua segurança e servem para minimizar o risco de que algo de danifique na instalação.

Certifique-se de que todas as ferramentas indicadas nas instruções se encontram disponíveis antes de iniciar a instalação.

Algumas fases das instruções são apresentadas apenas por imagens. Nas fases mais complicadas há também um texto explicativo.

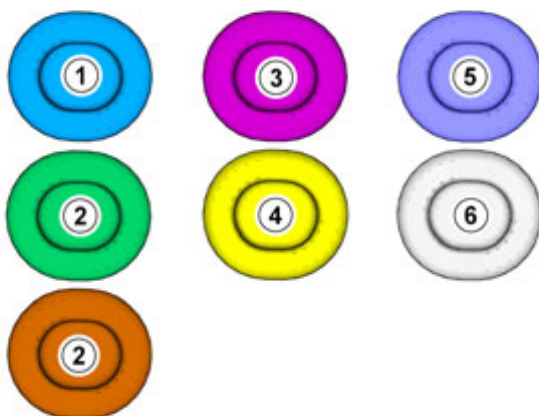
Na eventualidade de problemas com as instruções ou com o acessório, consulte o concessionário local Volvo.

---

## Símbolos de cores

---

2



1. Usadas para componentes destacados, o componente com o qual se vai trabalhar.
2. Usadas como cores extra, quando é necessário mostrar ou diferenciar componentes adicionais.
3. Usadas para elementos de fixação a desmontar/montar. Podem ser parafusos, braçadeiras, conectores, etc.
4. Usadas quando o componente não é completamente retirado do veículo, mas apenas desviado para o lado.
5. Usadas para ferramentas standard ou especiais.
6. Usadas como cores de fundo para componentes de veículos.

IMG-363036

---

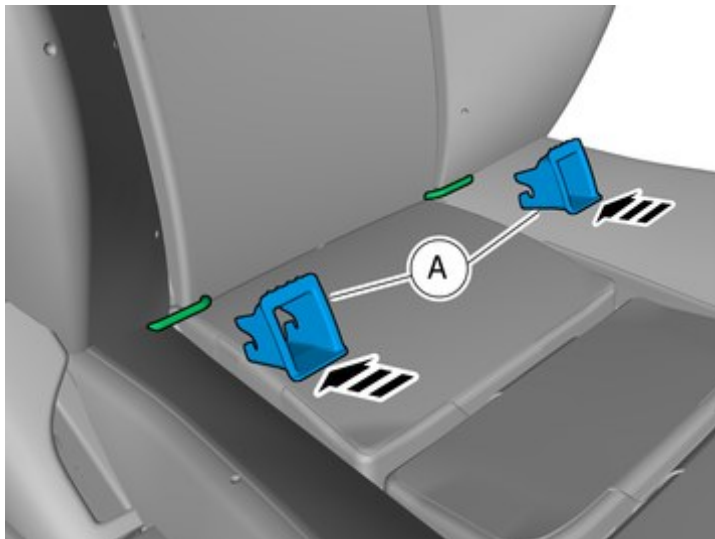
## Montagem de acessório

---

# Installation instructions, accessories

Volvo Car Corporation Gothenburg, Sweden

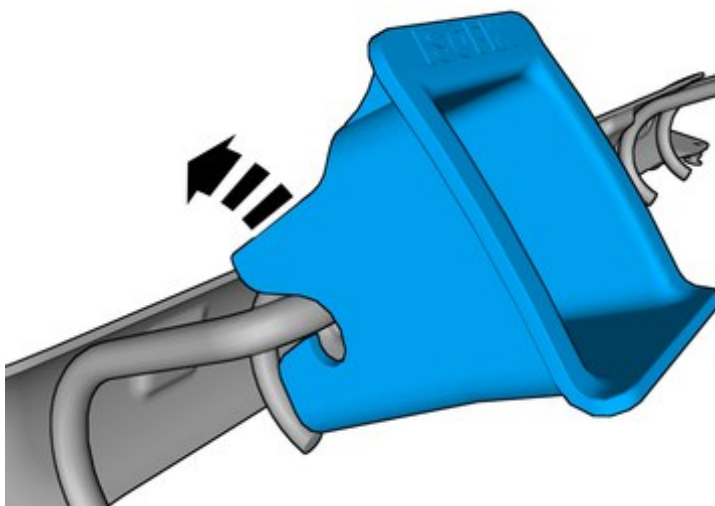
3



IMG-394611

Instale a peça do kit de acessórios.

4

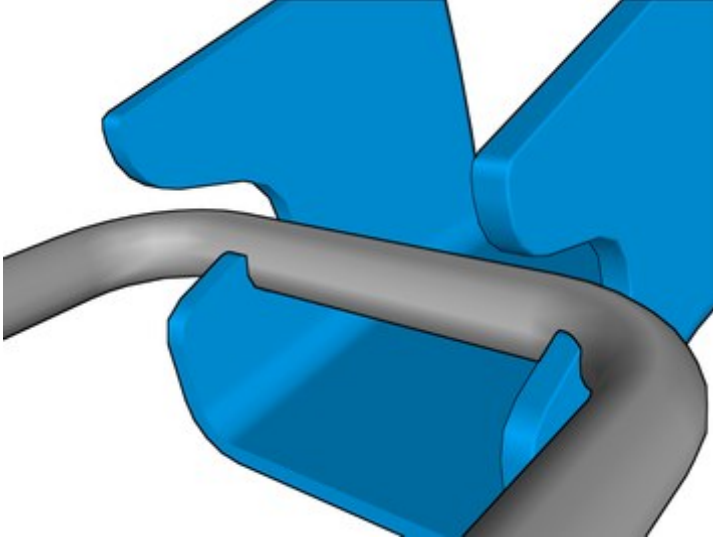


IMG-394615

# Installation instructions, accessories

Volvo Car Corporation Gothenburg, Sweden

5



IMG-394616