

Installation instructions, accessories

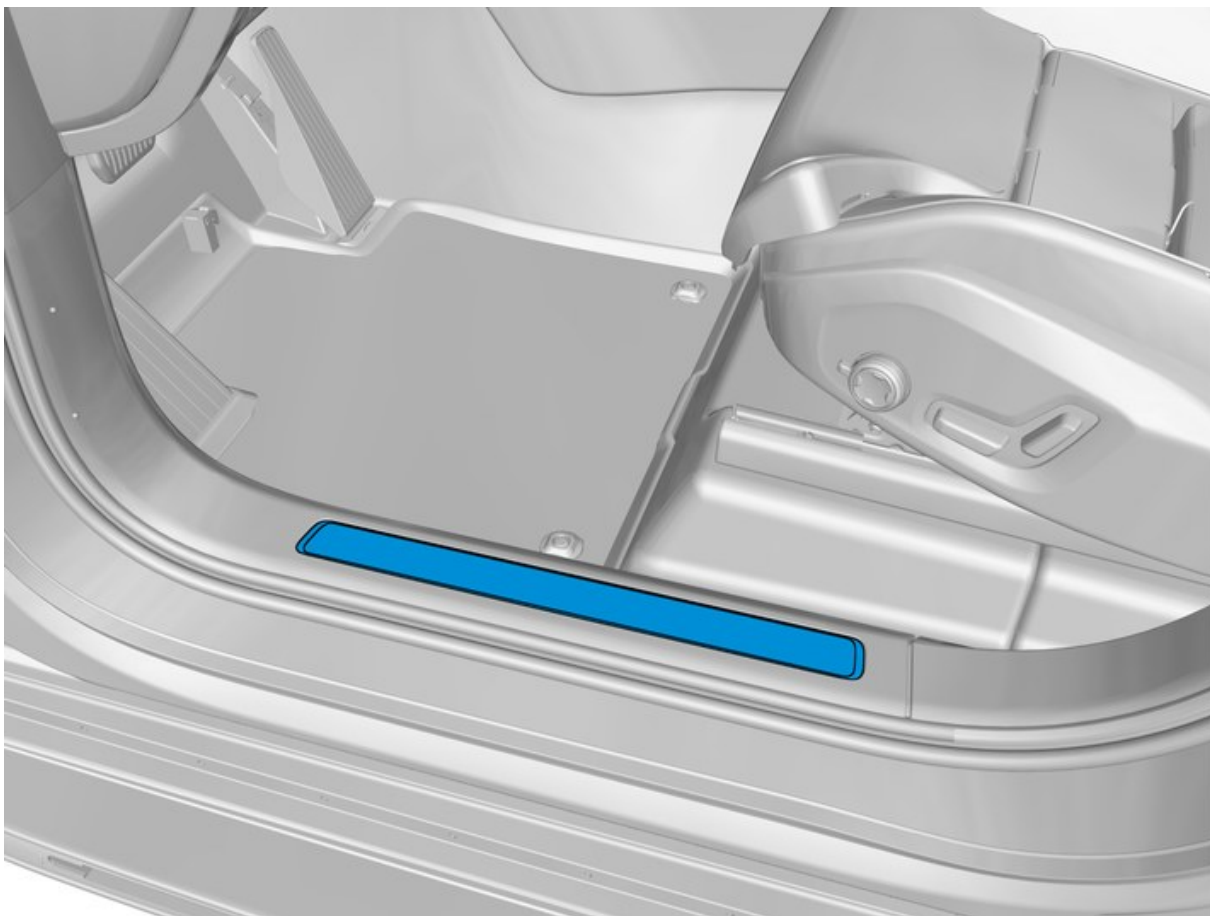
Volvo Car Corporation Gothenburg, Sweden

Istruzioni No
31435860

Versione
1.0

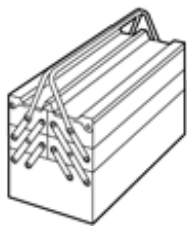
Part. No.
39842582, 39842581, 31435858

Coprisoglia, illuminata, anteriore



IMG-406596

Attrezzatura



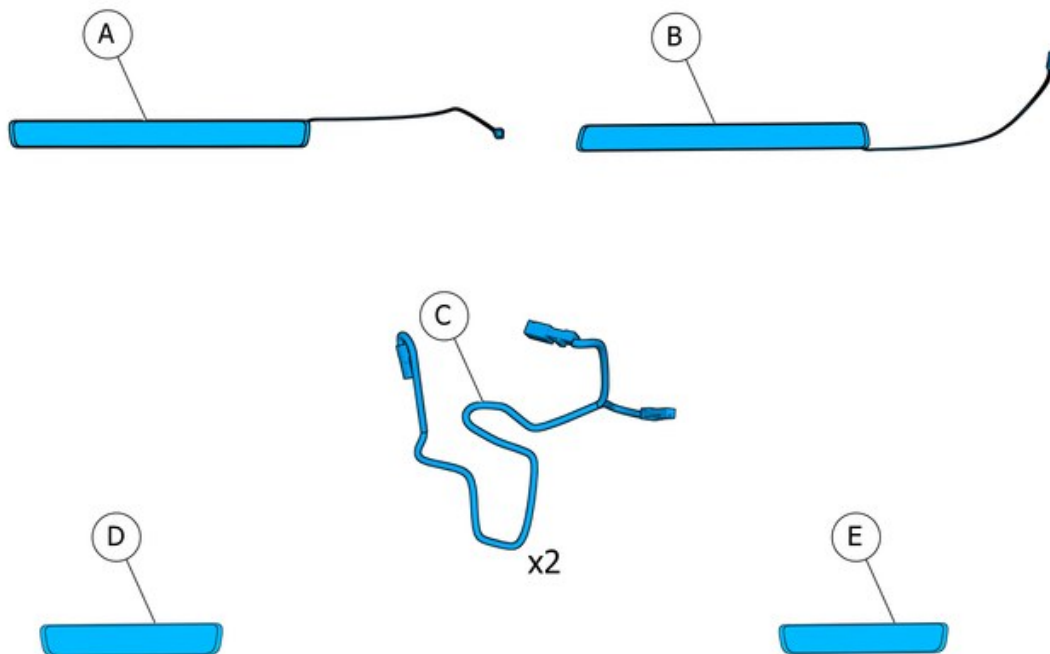
IMG-345497



IMG-239667

Installation instructions, accessories

Volvo Car Corporation Gothenburg, Sweden



IMG-406595

Installation instructions, accessories

Volvo Car Corporation Gothenburg, Sweden

Informazioni

1

Leggere attentamente tutte le istruzioni prima di iniziare l'installazione.

Le note e i testi di avvertenza sono forniti per la vostra sicurezza e per ridurre al minimo il rischio di rotture in occasione dell'installazione.

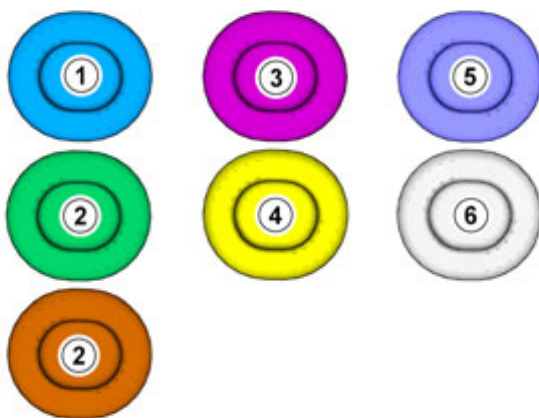
Verificare che tutti gli attrezzi specificati nelle istruzioni siano presenti prima di iniziare l'installazione.

Alcune fasi nelle istruzioni sono spiegate solo con le illustrazioni. Per i passaggi più complicati è usato anche un testo esplicativo.

In caso di problemi con le istruzioni o l'accessorio, mettersi in contatto con il concessionario Volvo locale.

Simbolismo dei colori

2



IMG-363036

Nota!

Questa cartella colori mostra (in caso di stampa a colori e in versione elettronica) il significato dei colori utilizzati nelle figure delle fasi del metodo.

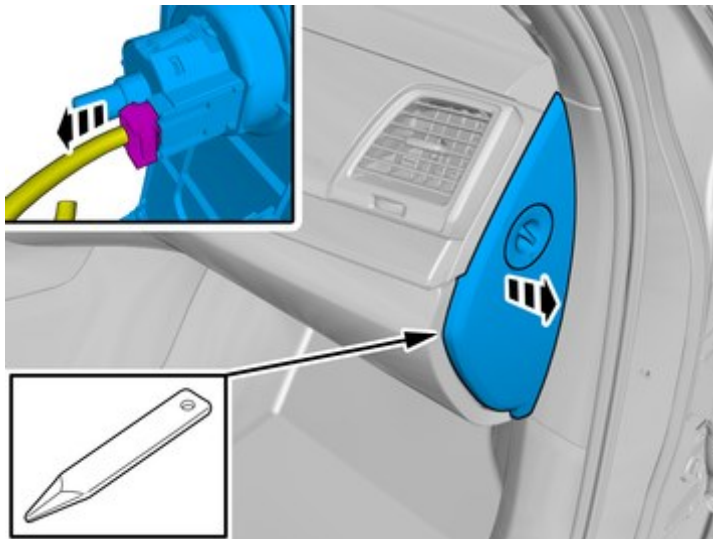
1. Si utilizza per evidenziare il componente in questione.
2. Si utilizzano come colori supplementari quando si intende mostrare o distinguere più componenti.
3. Si utilizza per gli elementi di fissaggio che devono essere rimossi/montati, ad esempio viti, fermagli e connettori.
4. Si usa quando il componente non è completamente rimosso dal veicolo, ma è sospeso solamente di lato.
5. Si utilizza per attrezzi standard e attrezzi speciali.
6. Si utilizza come colore di sfondo dei componenti dell'automobile.

Rimozione

Installation instructions, accessories

Volvo Car Corporation Gothenburg, Sweden

3



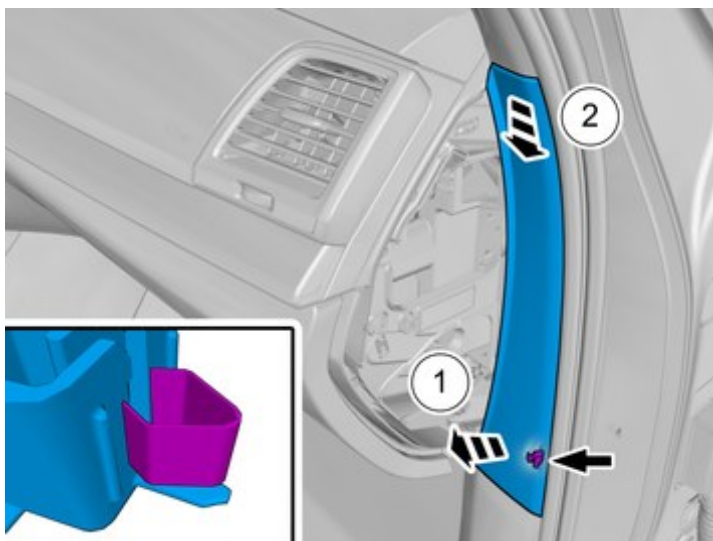
IMG-390109

Rimuovere il pannello.

Staccare il connettore, se in dotazione.

Ripetere sull'altro lato.

4



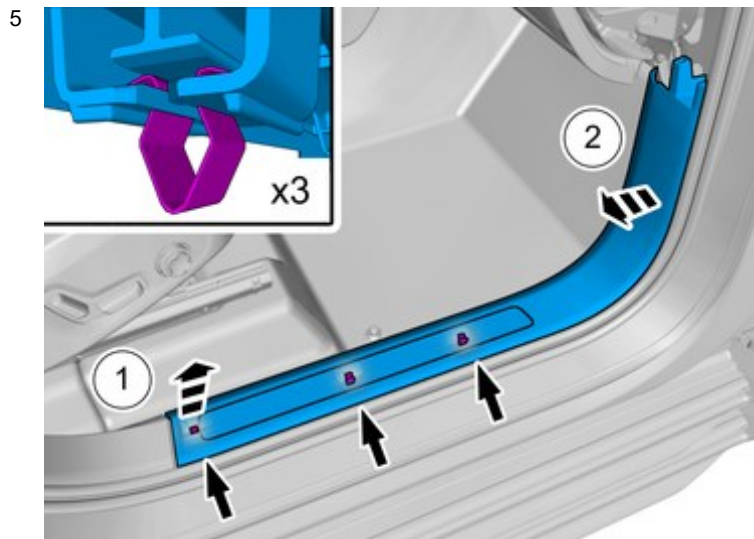
IMG-390116

Rimuovere il pannello.

Ripetere sull'altro lato.

Installation instructions, accessories

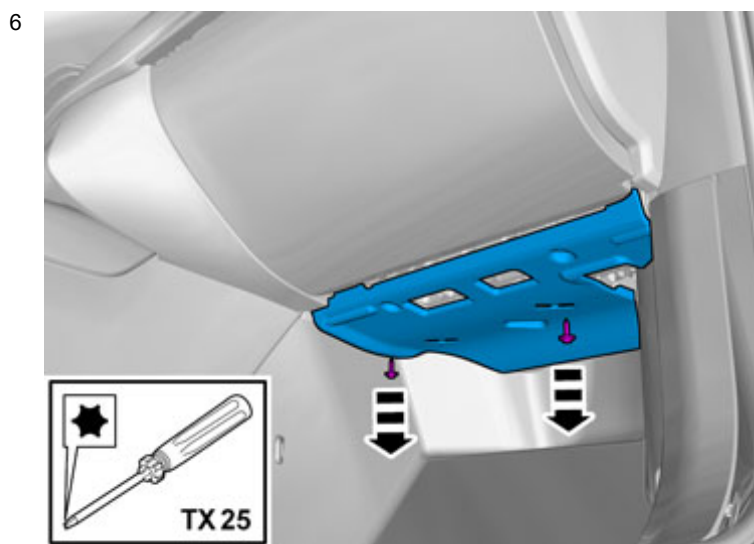
Volvo Car Corporation Gothenburg, Sweden



IMG-390106

Rimuovere il pannello.

Ripetere sull'altro lato.



IMG-383237

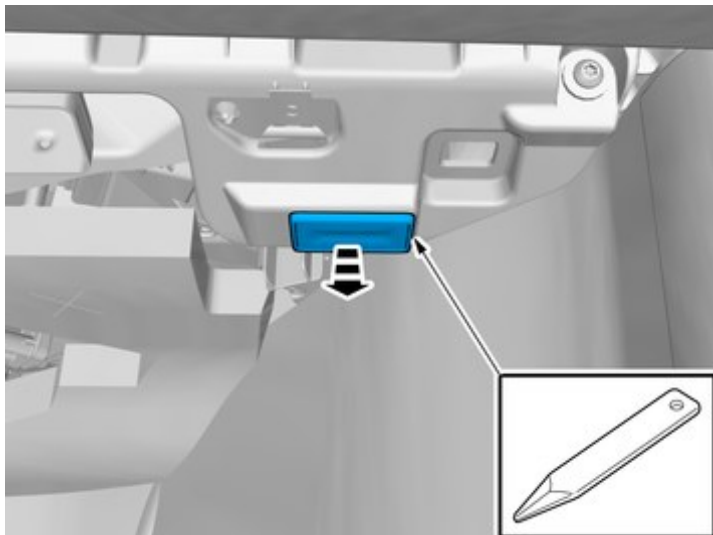
Rimuovere le viti.

Rimuovere il pannello.

Installation instructions, accessories

Volvo Car Corporation Gothenburg, Sweden

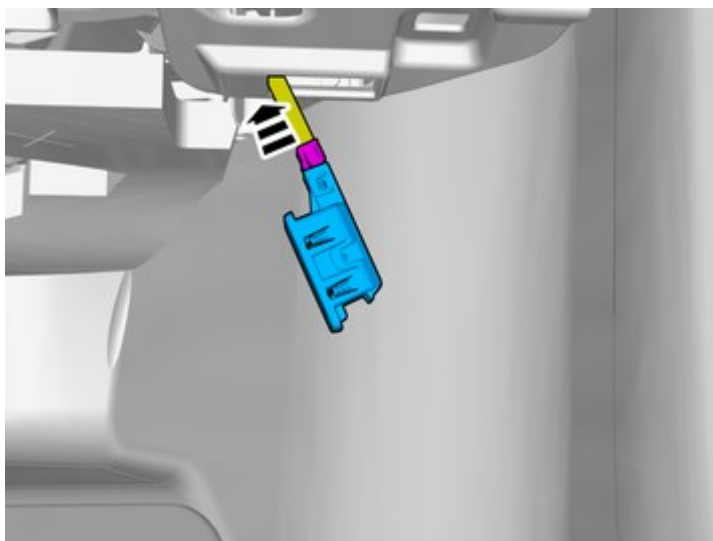
7



IMG-406626

Rimuovere il dettaglio marcato.

8



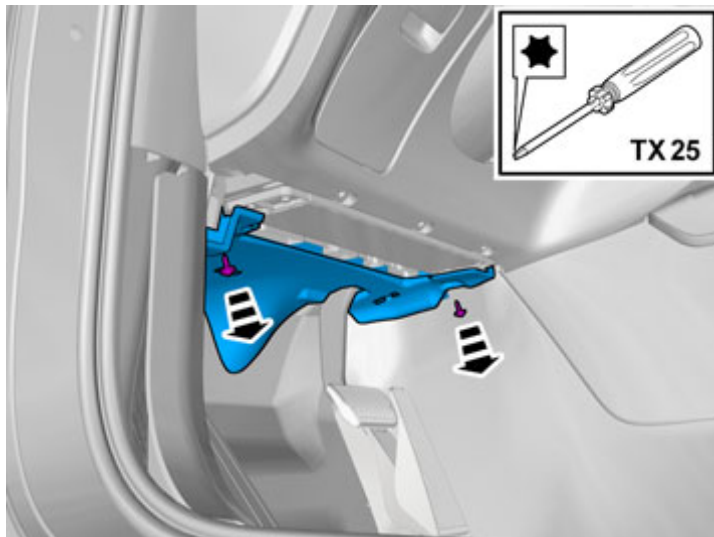
IMG-406628

Staccare il connettore.

Installation instructions, accessories

Volvo Car Corporation Gothenburg, Sweden

9

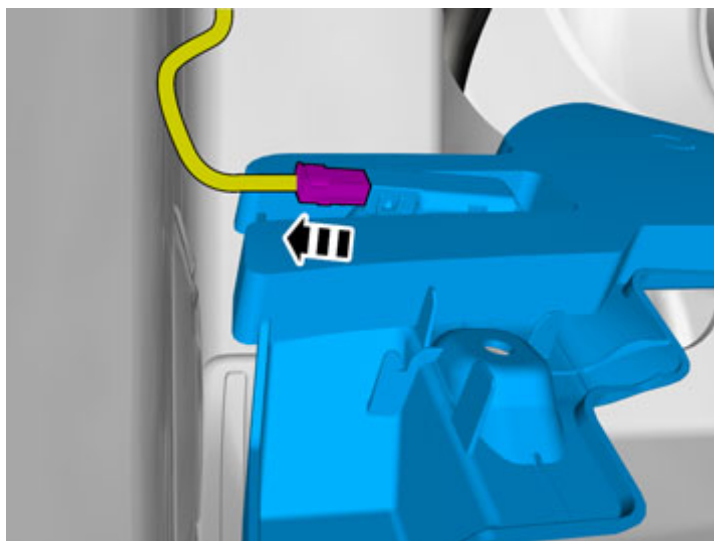


IMG-383314

Rimuovere le viti.

Rimuovere il pannello.

10



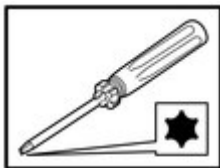
IMG-383315

Staccare il connettore.

Installation instructions, accessories

Volvo Car Corporation Gothenburg, Sweden

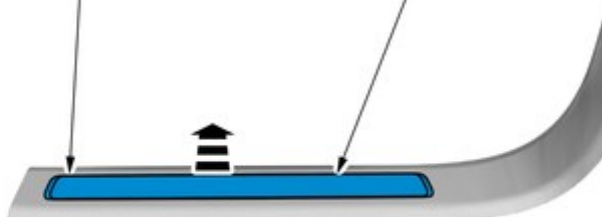
11



Rimuovere le viti.

IMG-406875

12



Rimuovere il dettaglio marcato.

Il dettaglio non deve essere riusato.

IMG-406878

13

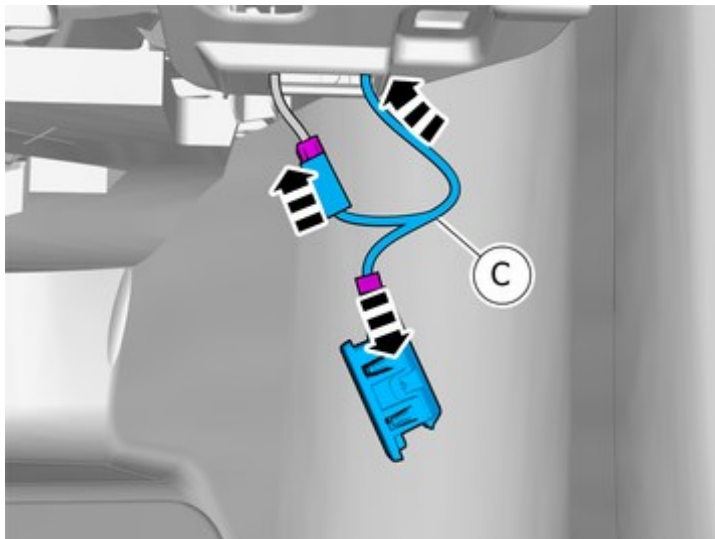
I vari passaggi della rimozione sulle auto con guida a destra sono eseguiti sul lato opposto e/o all'inverso.

Montaggio accessori

Installation instructions, accessories

Volvo Car Corporation Gothenburg, Sweden

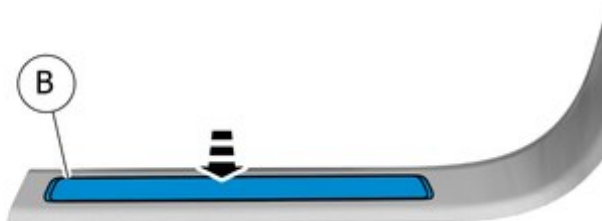
14



IMG-406925

Collegare i connettori.

15



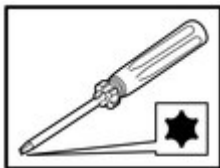
IMG-406879

Montare il dettaglio dal kit accessori.

Installation instructions, accessories

Volvo Car Corporation Gothenburg, Sweden

16



Montare le viti.



IMG-406877

17

Montare il connettore nel relativo attacco.

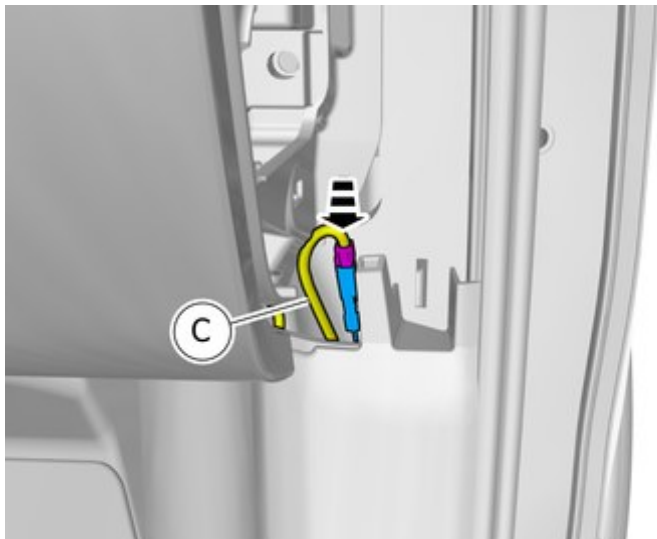


IMG-406885

Installation instructions, accessories

Volvo Car Corporation Gothenburg, Sweden

18



IMG-406926

Collegare il connettore.

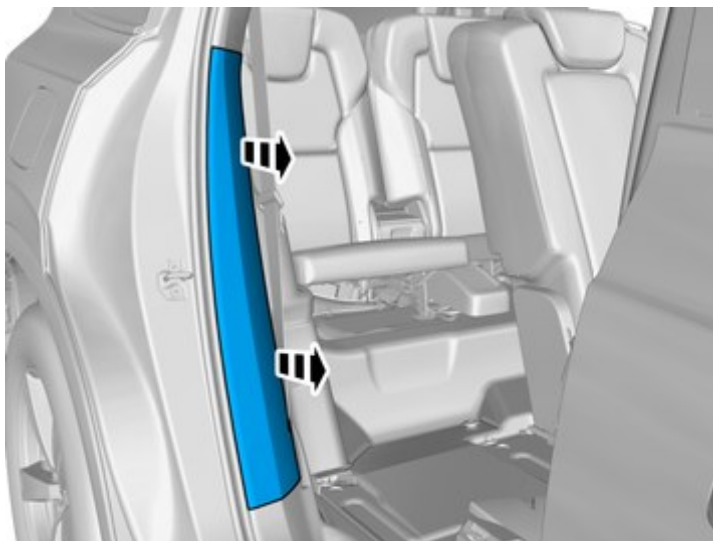
19

Ripetere i passaggi del metodo di montaggio accessori sul lato opposto.

Rimettere a posto i dettagli staccati in ordine inverso.

Rimozione

20



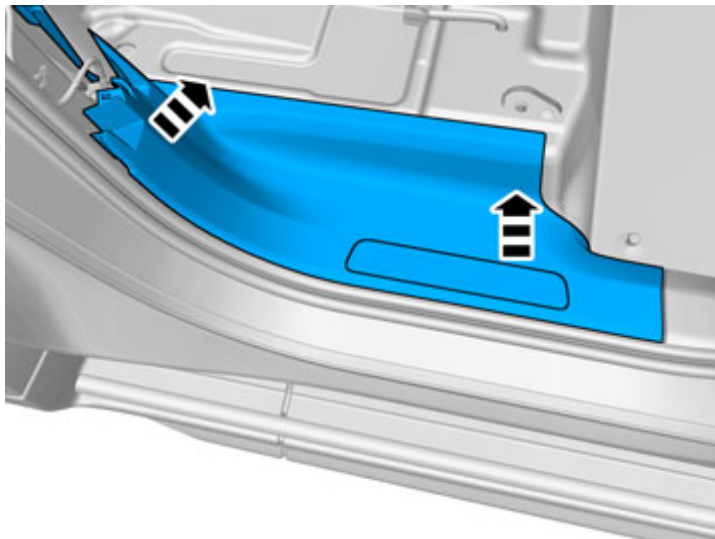
IMG-404384

Rimuovere il pannello.

Installation instructions, accessories

Volvo Car Corporation Gothenburg, Sweden

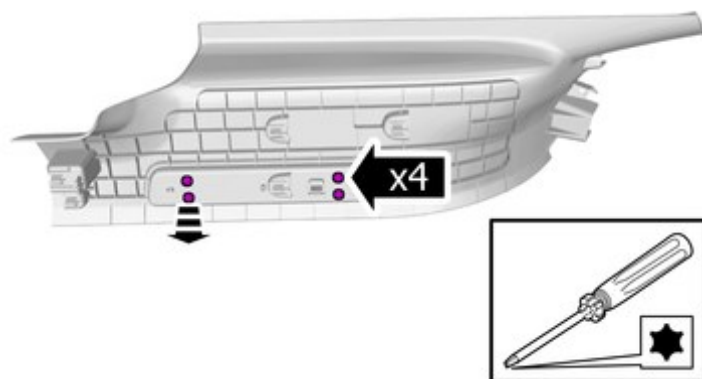
21



IMG-383234

Rimuovere il pannello.

22



IMG-406635

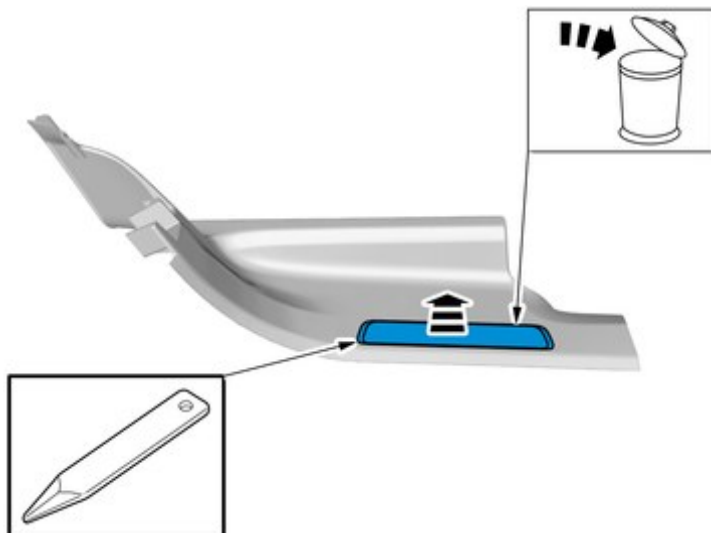
Rimuovere le viti.

Il dettaglio deve essere riusato.

Installation instructions, accessories

Volvo Car Corporation Gothenburg, Sweden

23



IMG-406637

Rimuovere il dettaglio marcato.

Il dettaglio non deve essere riusato.

24

Ripetere i passaggi del metodo di rimozione sul lato opposto.

Montaggio accessori

25

Montare il dettaglio dal kit accessori.



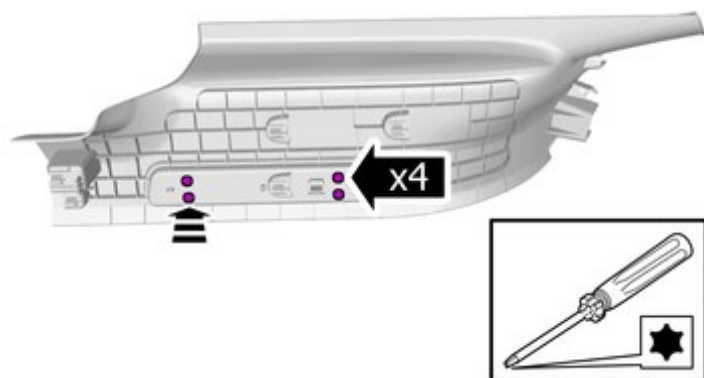
IMG-406638

Installation instructions, accessories

Volvo Car Corporation Gothenburg, Sweden

26

Montare le viti.



IMG-406636

27

Ripetere i passaggi del metodo di montaggio sul lato opposto.
Rimettere a posto i dettagli staccati in ordine inverso.