

# Installation instructions, accessories

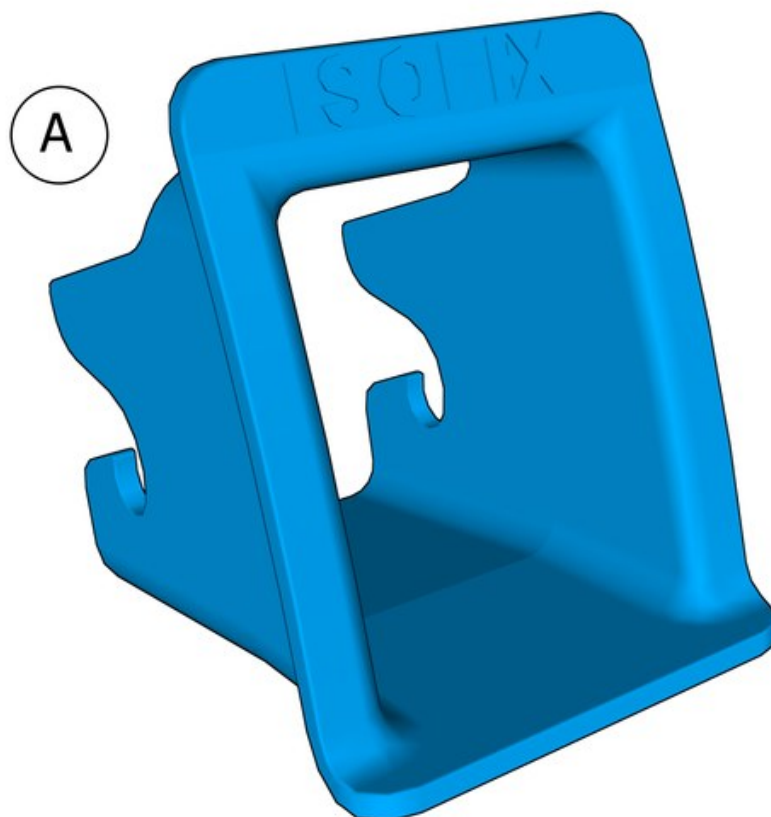
Volvo Car Corporation Gothenburg, Sweden

**Istruzioni No**  
31439225

**Versione**  
1.0

**Part. No.**  
31414545

## Seggiolino per bambini, guida isofix



IMG-394617

# Installation instructions, accessories

Volvo Car Corporation Gothenburg, Sweden

---

## Informazioni

---

1

Leggere attentamente tutte le istruzioni prima di iniziare l'installazione.

Le note e i testi di avvertenza sono forniti per la vostra sicurezza e per ridurre al minimo il rischio di rotture in occasione dell'installazione.

Verificare che tutti gli attrezzi specificati nelle istruzioni siano presenti prima di iniziare l'installazione.

Alcune fasi nelle istruzioni sono spiegate solo con le illustrazioni. Per i passaggi più complicati è usato anche un testo esplicativo.

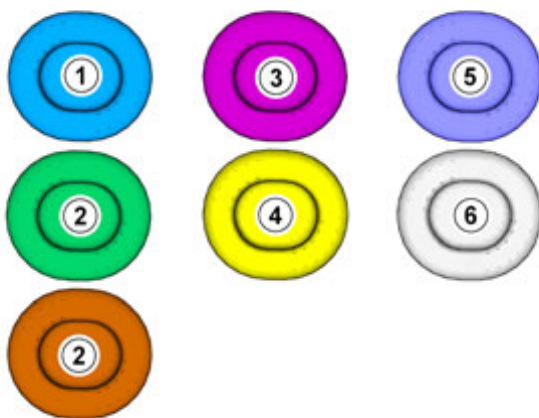
In caso di problemi con le istruzioni o l'accessorio, mettersi in contatto con il concessionario Volvo locale.

---

## Simbolismo dei colori

---

2



IMG-363036

1. Si utilizza per evidenziare il componente in questione.
2. Si utilizzano come colori supplementari quando si intende mostrare o distinguere più componenti.
3. Si utilizza per gli elementi di fissaggio che devono essere rimossi/montati, ad esempio viti, fermagli e connettori.
4. Si usa quando il componente non è completamente rimosso dal veicolo, ma è sospeso solamente di lato.
5. Si utilizza per attrezzi standard e attrezzi speciali.
6. Si utilizza come colore di sfondo dei componenti dell'automobile.

---

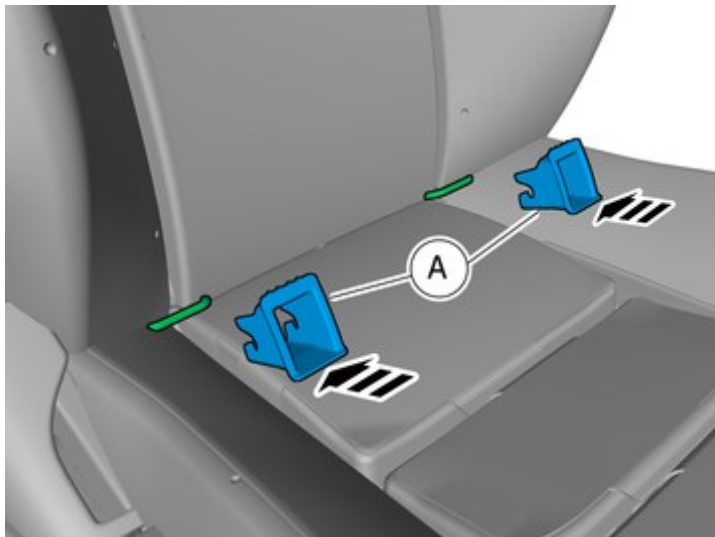
## Montaggio accessori

---

# Installation instructions, accessories

Volvo Car Corporation Gothenburg, Sweden

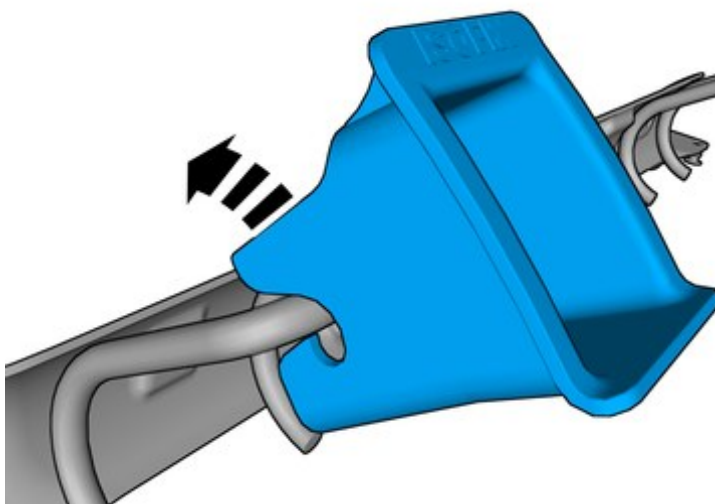
3



IMG-394611

Montare il dettaglio dal kit accessori.

4



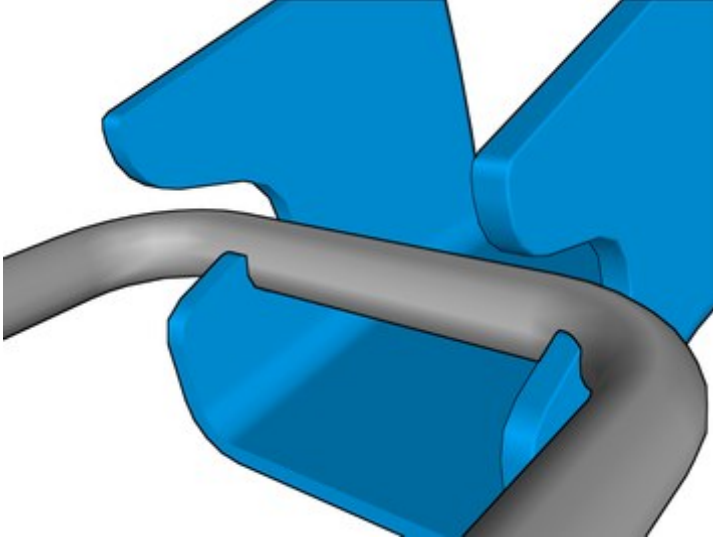
IMG-394615

# Installation instructions, accessories

Volvo Car Corporation Gothenburg, Sweden

---

5



IMG-394616

---