



Installation instructions, accessories

Volvo Car Corporation Gothenburg, Sweden

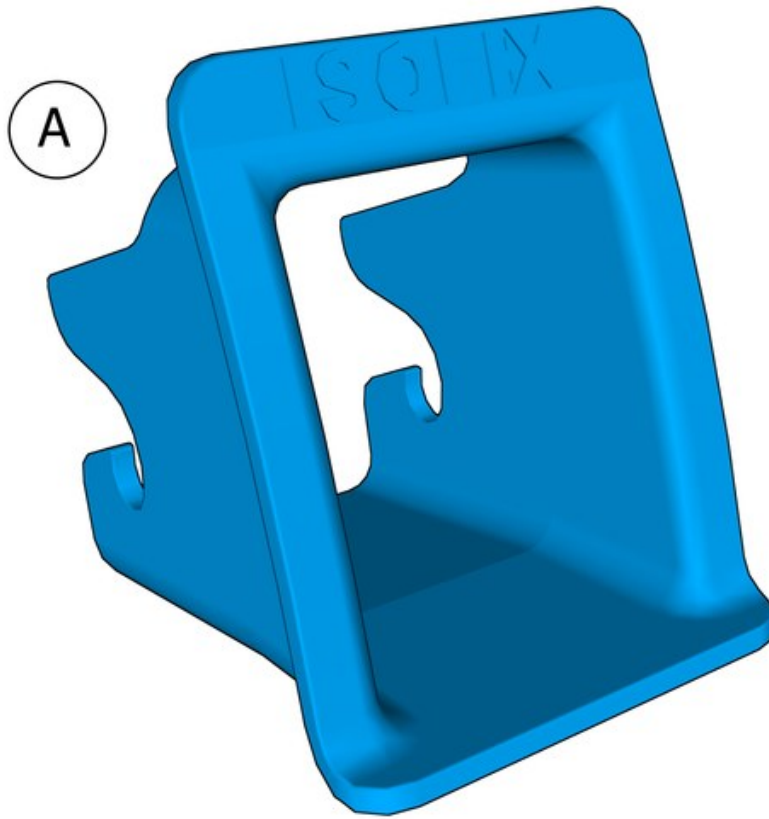
N° d'instructions	Version	N° de pièce
31439225	1.0	31414545

Siège pour enfant, guide isofix



Installation instructions, accessories

Volvo Car Corporation Gothenburg, Sweden



x2

IMG-394617



Installation instructions, accessories

Volvo Car Corporation Gothenburg, Sweden

Informations

1

Lire toute la notice avant de commencer l'installation.

Les notes et les textes de mise en garde sont là pour votre sécurité et pour réduire le risque de détérioration lors de l'installation.

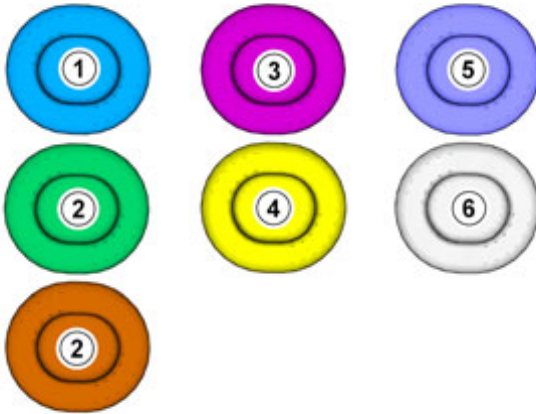
Vérifier que tous les outils mentionnés dans la notice sont disponibles avant de commencer l'installation.

Certaines étapes ne sont présentées qu'en images. Les étapes plus complexes sont accompagnées d'un texte explicatif.

Si vous rencontrez des difficultés avec la notice ou l'accessoire, contactez votre revendeur Volvo.

Symbolique des couleurs

2



1. S'utilise pour la pièce ciblée, la pièce qui doit faire l'objet d'une manipulation.

2. Est utilisé pour couleurs complémentaires, lorsqu'il est nécessaire de montrer ou de différencier d'autres pièces.

3. S'utilise pour les éléments de fixation devant être démontés/montés. Il peut s'agir de vis, de clips, de contacteurs, etc.

4. Est utilisé lorsque la pièce n'est pas complètement déposée du véhicule, mais accrochée de côté.

5. S'utilise pour les outils standard et les outils spéciaux

6. est utilisée comme couleur d'arrière-plan sur les pièces de véhicule.

IMG-363036

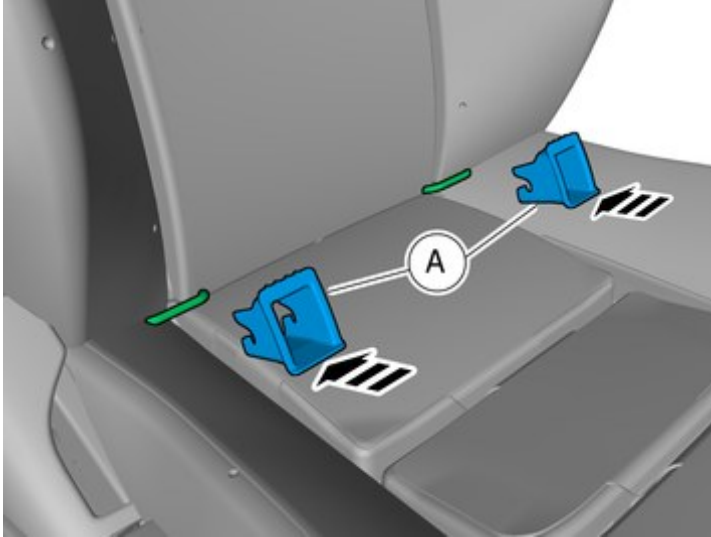
Montage des accessoires



Installation instructions, accessories

Volvo Car Corporation Gothenburg, Sweden

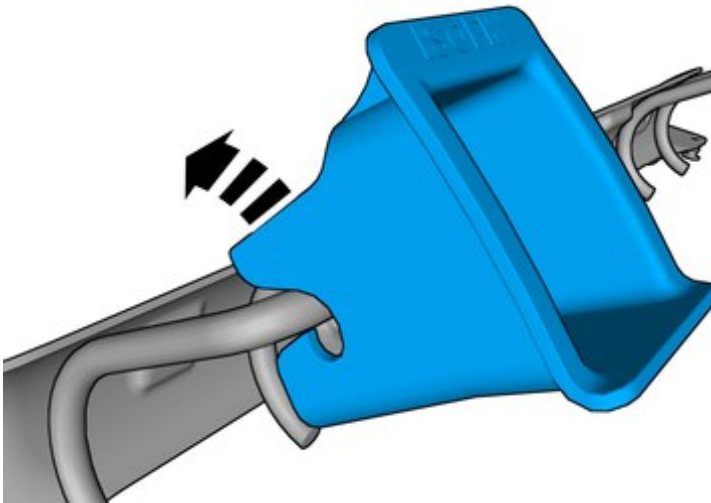
3



IMG-394611

Poser la pièce du kit d'accessoires.

4



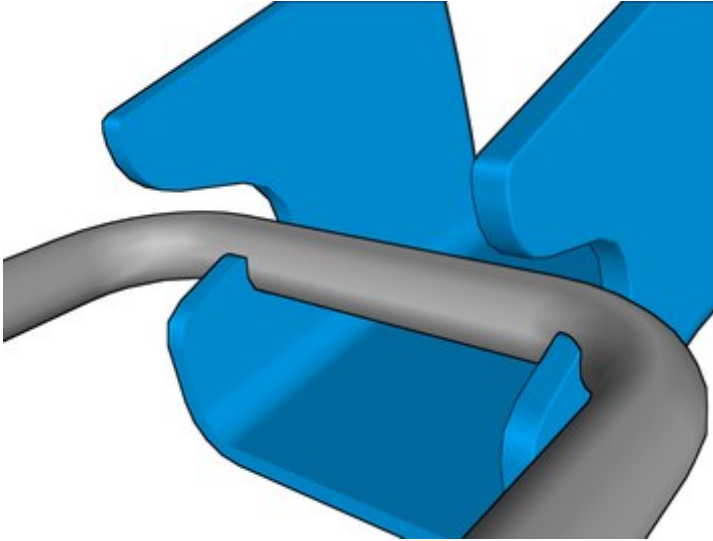
IMG-394615



Installation instructions, accessories

Volvo Car Corporation Gothenburg, Sweden

5



IMG-394616