

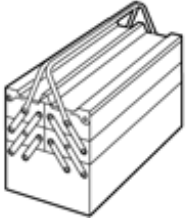
Installation instructions, accessories

Volvo Car Corporation Gothenburg, Sweden

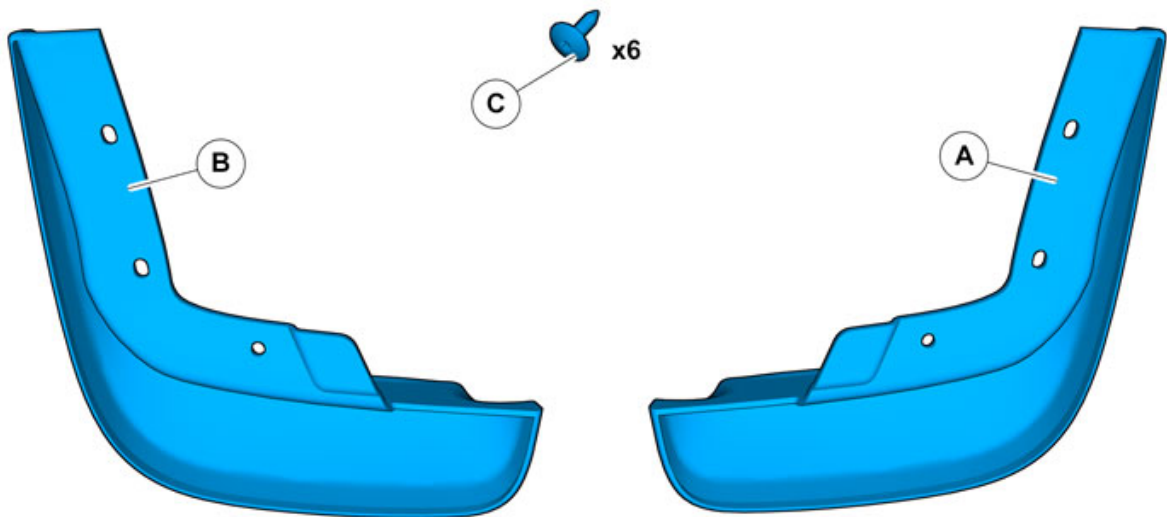
Nº instrucciones	Versión	Nº pieza
31399584	1.0	31359683

Aleta guardabarros delantera

Equipamiento



IMG-345497



IMG-376645

Installation instructions, accessories

Volvo Car Corporation Gothenburg, Sweden

Información

1

Leer las instrucciones completas antes de iniciar el montaje.

Las notas y los textos de advertencia son para seguridad personal y para minimizar el riesgo de dañar componentes al instalar.

Antes de iniciar el montaje, comprobar que se dispone de todas las herramientas indicadas en las instrucciones.

Algunos pasos de estas instrucciones se presentan solamente con ilustraciones. Para los pasos más complicados hay también texto explicativo.

En caso de haber problemas con las instrucciones o el accesorio, contactar con el concesionario Volvo local.

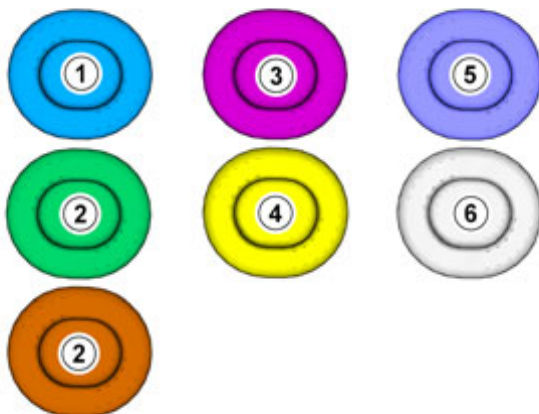
Simbolismo de los colores

2

¡Atención!

Esta carta de colores muestra (en impresión a color y en versión electrónica) el significado de los diferentes colores que se usan en imágenes de los pasos de método.

3



1. Se usa para la pieza objeto de atención, aquella con la que se va a hacer algo.
2. Se usan como colores adicionales, cuando se precisa mostrar o distinguir otras piezas.
3. Se usa para elementos de fijación a desmontar/montar. Puede tratarse de tornillos, presillas, conectores, etc.
4. Se usa cuando una pieza no se desmonta del vehículo, sino que solamente se cuelga a un lado.
5. Se usa para herramientas estándares y especiales.
6. Se usa como color de fondo de las piezas del vehículo.

IMG-363036

Preparación

Installation instructions, accessories

Volvo Car Corporation Gothenburg, Sweden

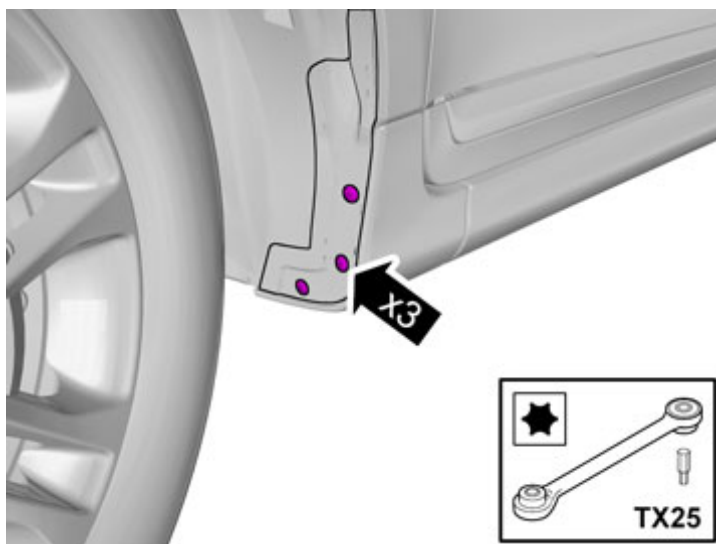
4



IMG-376647

Retirada

5



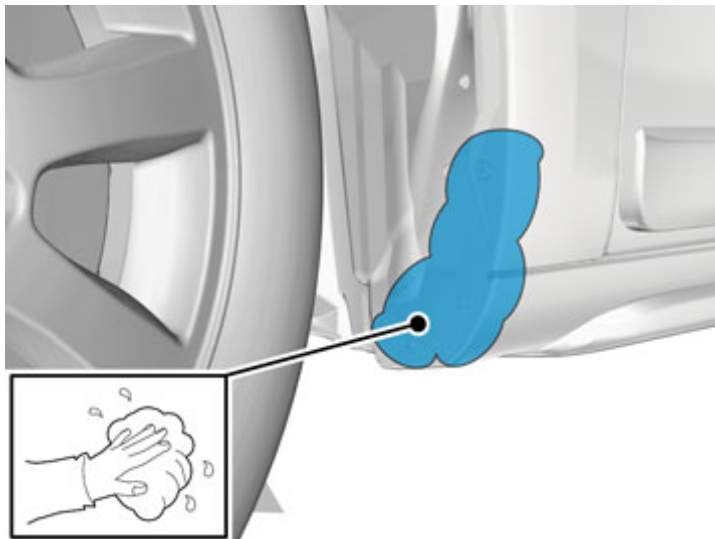
IMG-376640

Quitar los tornillos.

Installation instructions, accessories

Volvo Car Corporation Gothenburg, Sweden

6



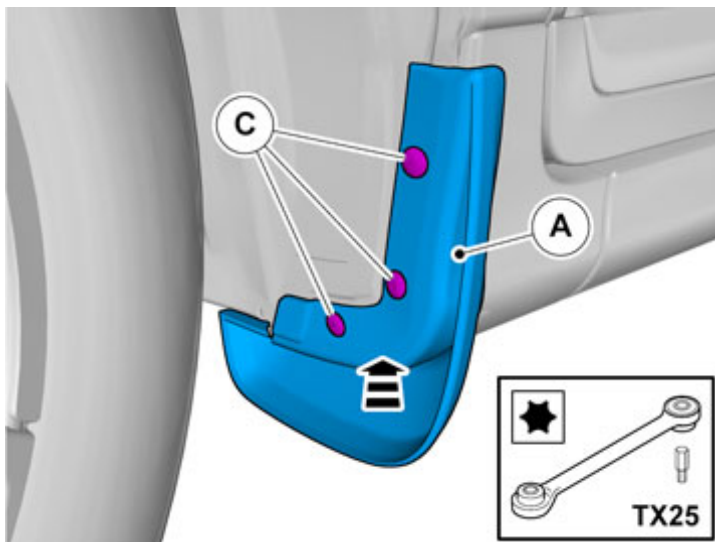
IMG-340358

Limpiar la superficie.

Secar.

Montaje de accesorios

7



IMG-376643

Repetir todos los pasos del método en el otro lado.

Monte la pieza del kit de accesorios.