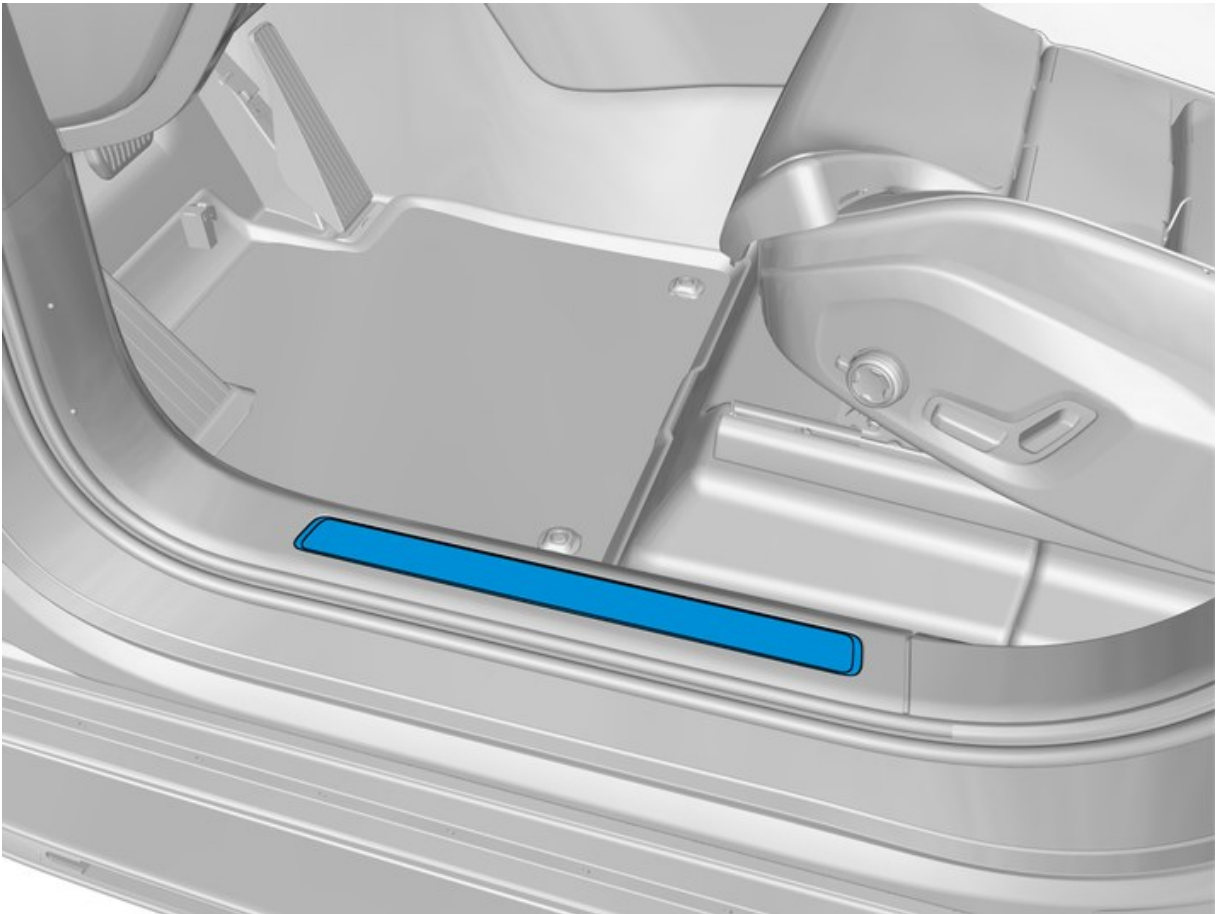


Installation instructions, accessories

Volvo Car Corporation Gothenburg, Sweden

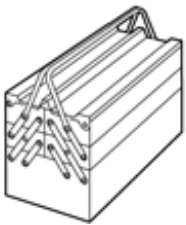
Nº instrucciones	Versión	Nº pieza
31435860	1.0	39842582, 39842581, 31435858

Moldura de entrada, iluminada, delantera



IMG-406596

Equipamiento



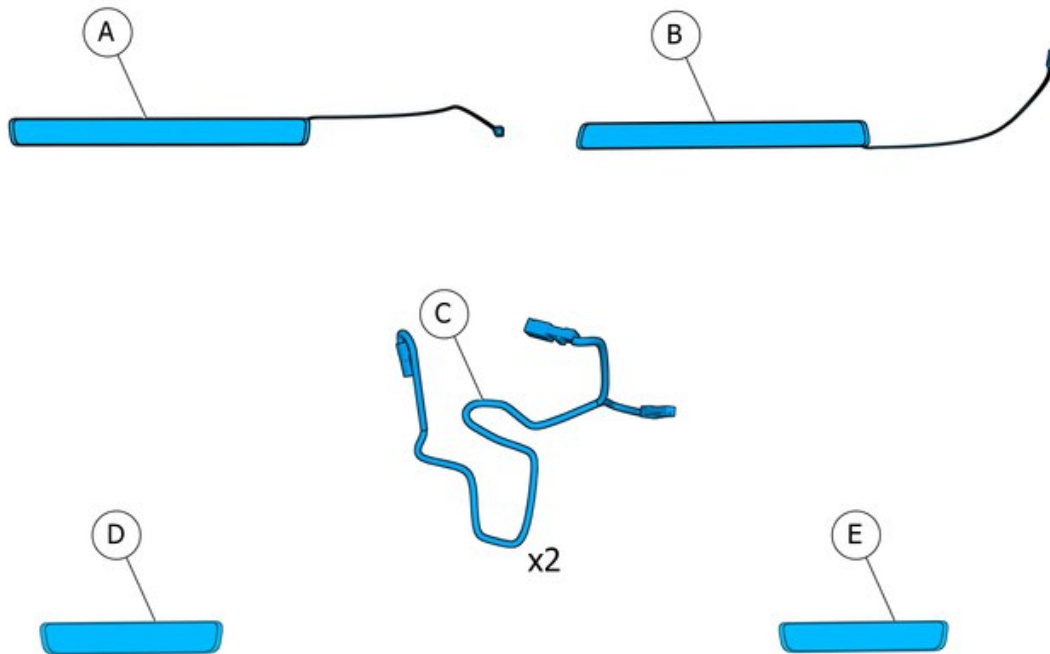
IMG-345497



IMG-239667

Installation instructions, accessories

Volvo Car Corporation Gothenburg, Sweden



IMG-406595

Installation instructions, accessories

Volvo Car Corporation Gothenburg, Sweden

Información

1

Leer las instrucciones completas antes de iniciar el montaje.

Las notas y los textos de advertencia son para seguridad personal y para minimizar el riesgo de dañar componentes al instalar.

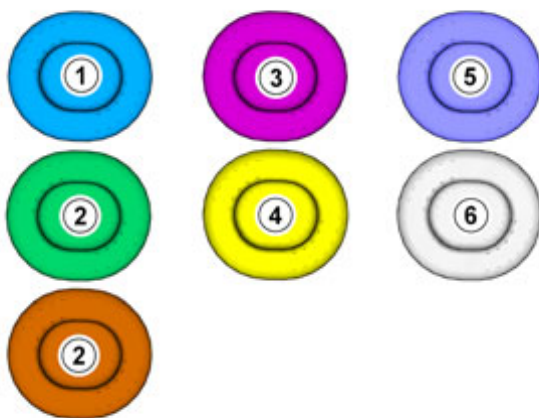
Antes de iniciar el montaje, comprobar que se dispone de todas las herramientas indicadas en las instrucciones.

Algunos pasos de estas instrucciones se presentan solamente con ilustraciones. Para los pasos más complicados hay también texto explicativo.

En caso de haber problemas con las instrucciones o el accesorio, contactar con el concesionario Volvo local.

Simbolismo de los colores

2



IMG-363036

¡Atención!

Esta carta de colores muestra (en impresión a color y en versión electrónica) el significado de los diferentes colores que se usan en imágenes de los pasos de método.

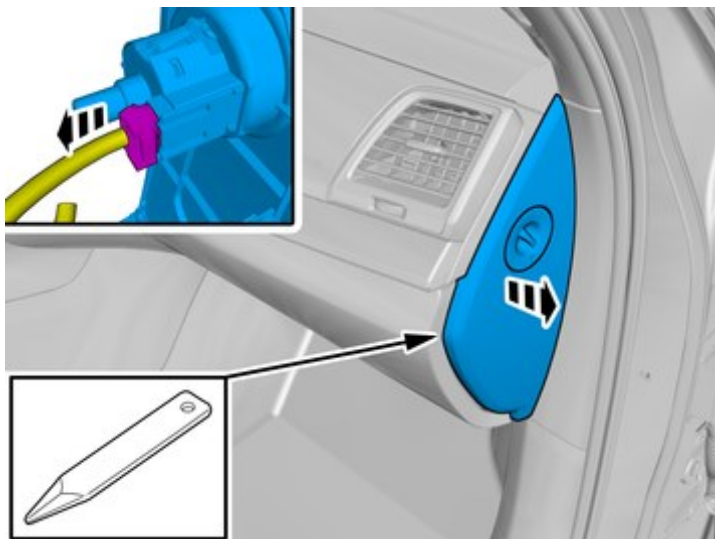
1. Se usa para la pieza objeto de atención, aquella con la que se va a hacer algo.
 2. Se usan como colores adicionales, cuando se precisa mostrar o distinguir otras piezas.
 3. Se usa para elementos de fijación a desmontar/montar. Puede tratarse de tornillos, presillas, conectores, etc.
 4. Se usa cuando una pieza no se desmonta del vehículo, sino que solamente se cuelga a un lado.
 5. Se usa para herramientas estándares y especiales.
 6. Se usa como color de fondo de las piezas del vehículo.
-

Retirada

Installation instructions, accessories

Volvo Car Corporation Gothenburg, Sweden

3



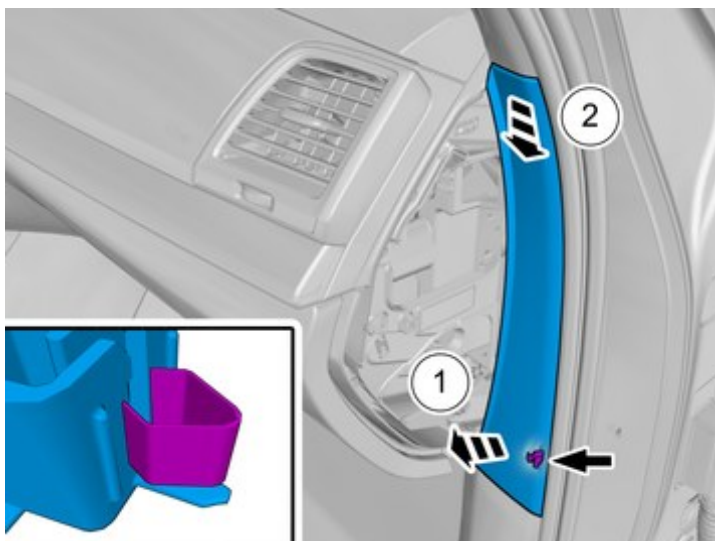
IMG-390109

Desmontar el panel.

Suelte el conector, de haber uno.

Repetir en el otro lado.

4



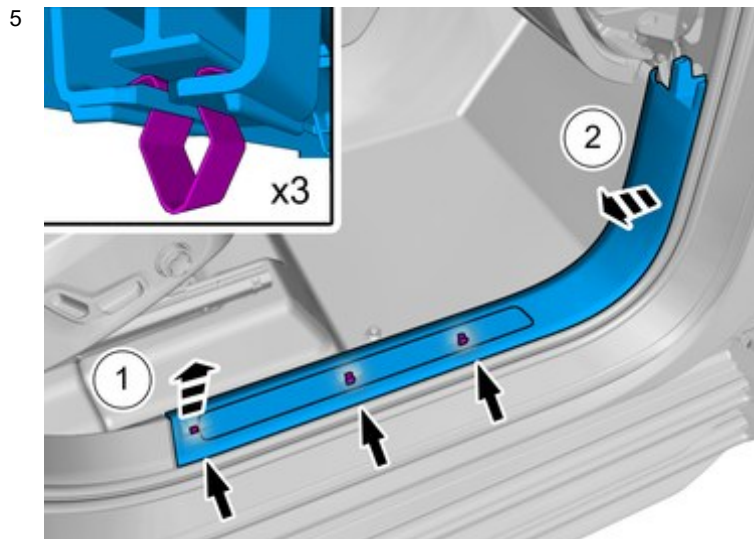
IMG-390116

Desmontar el panel.

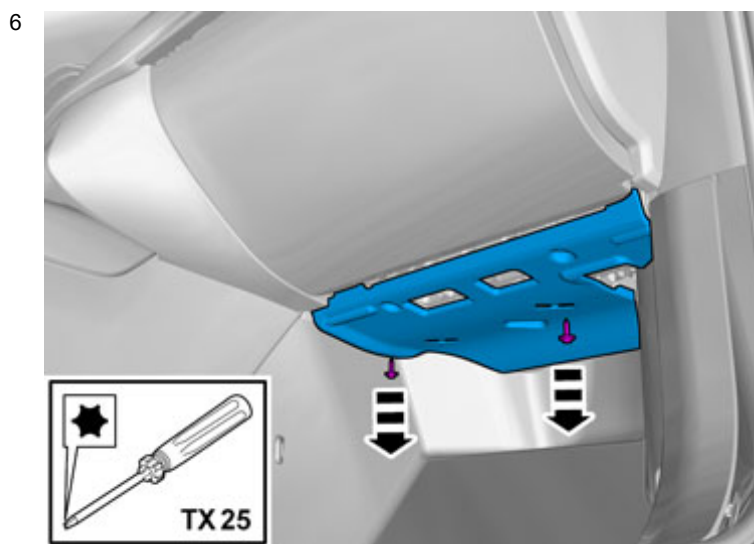
Repetir en el otro lado.

Installation instructions, accessories

Volvo Car Corporation Gothenburg, Sweden



Desmontar el panel.
Repetir en el otro lado.

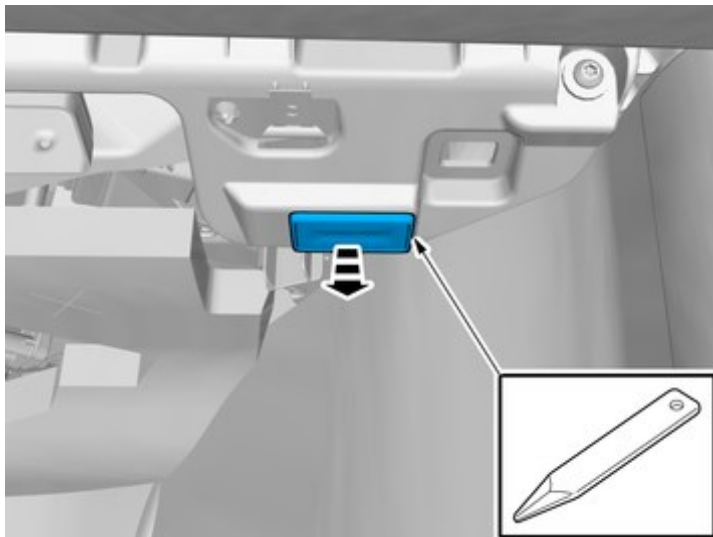


Quitar los tornillos.
Desmontar el panel.

Installation instructions, accessories

Volvo Car Corporation Gothenburg, Sweden

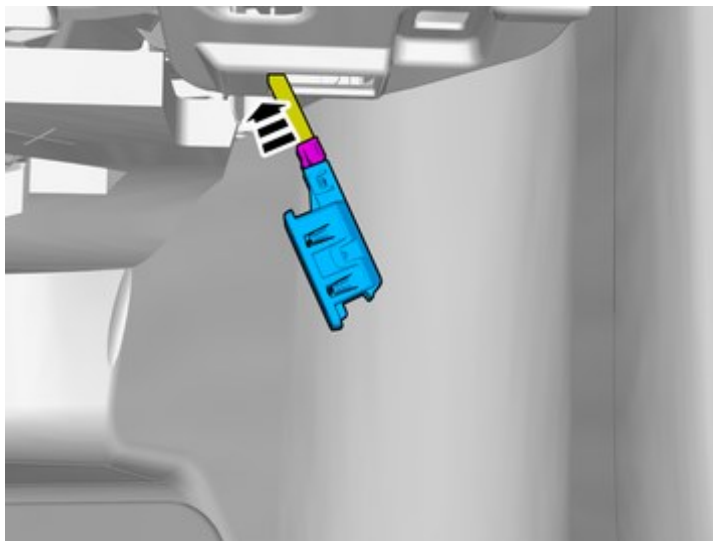
7



IMG-406626

Retire la pieza marcada.

8



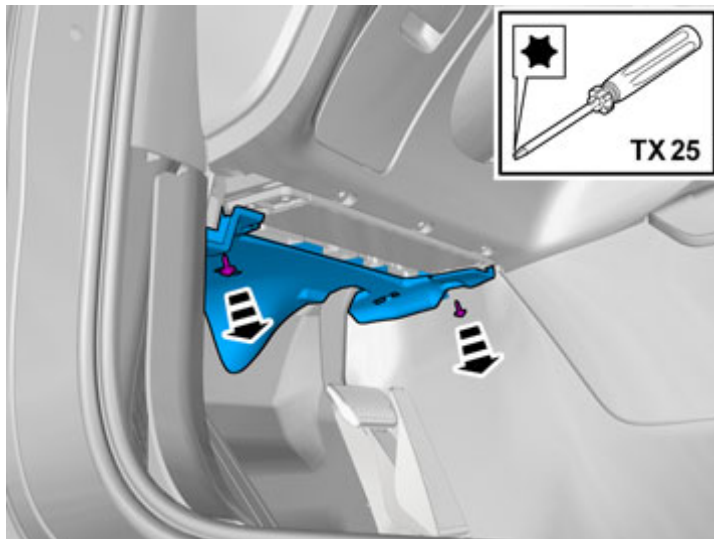
IMG-406628

Desenchufar el conector.

Installation instructions, accessories

Volvo Car Corporation Gothenburg, Sweden

9

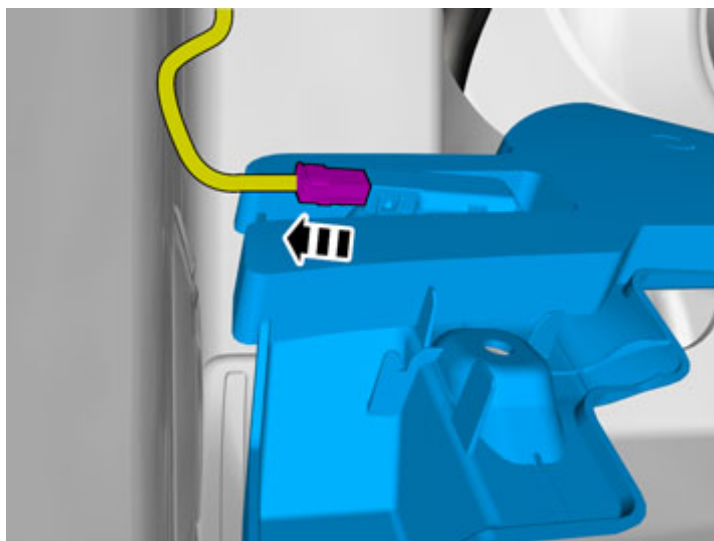


IMG-383314

Quitar los tornillos.

Desmontar el panel.

10



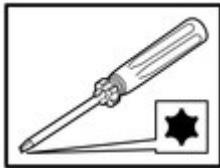
IMG-383315

Desenchufar el conector.

Installation instructions, accessories

Volvo Car Corporation Gothenburg, Sweden

11



Quitar los tornillos.



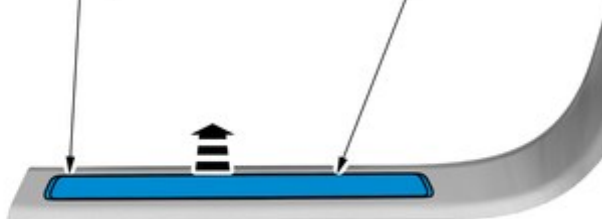
IMG-406875

12



Retire la pieza marcada.

La pieza no se reutilizará.



IMG-406878

13

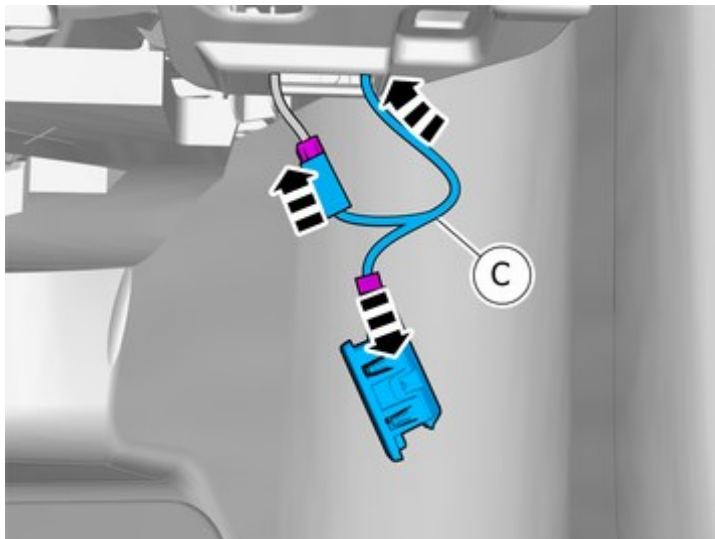
Para el desmontaje en vehículos con el volante a la derecha, el trabajo se hace en el lado opuesto y/o de forma invertida.

Montaje de accesorios

Installation instructions, accessories

Volvo Car Corporation Gothenburg, Sweden

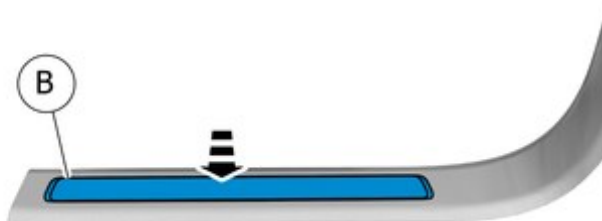
14



IMG-406925

Enchufar los conectores.

15



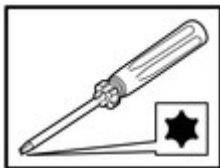
IMG-406879

Monte la pieza del kit de accesorios.

Installation instructions, accessories

Volvo Car Corporation Gothenburg, Sweden

16



Ponga los tornillos.



IMG-406877

17

Instale el conector en su fijación.

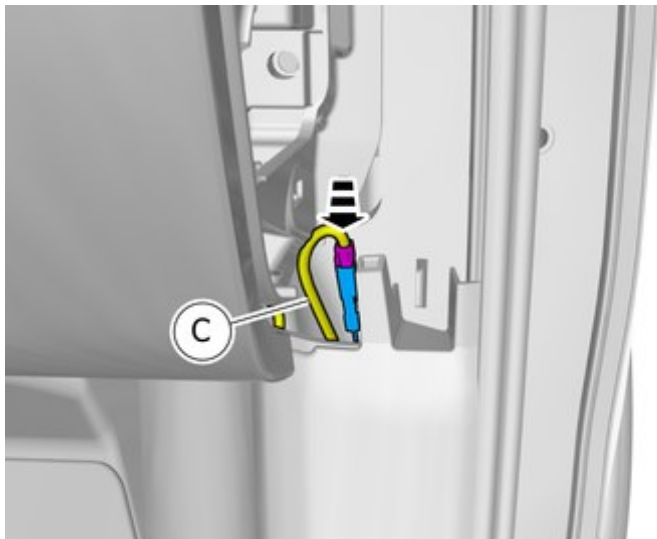


IMG-406885

Installation instructions, accessories

Volvo Car Corporation Gothenburg, Sweden

18



IMG-406926

Enchufar el conector.

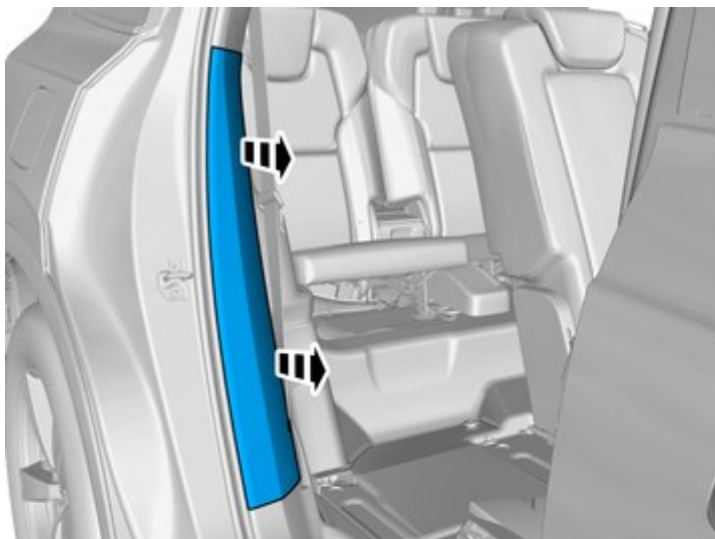
19

Repita los pasos del método de montaje de accesorios en el lado opuesto.

Montar las piezas desmontadas en orden inverso al desmontaje.

Retirada

20



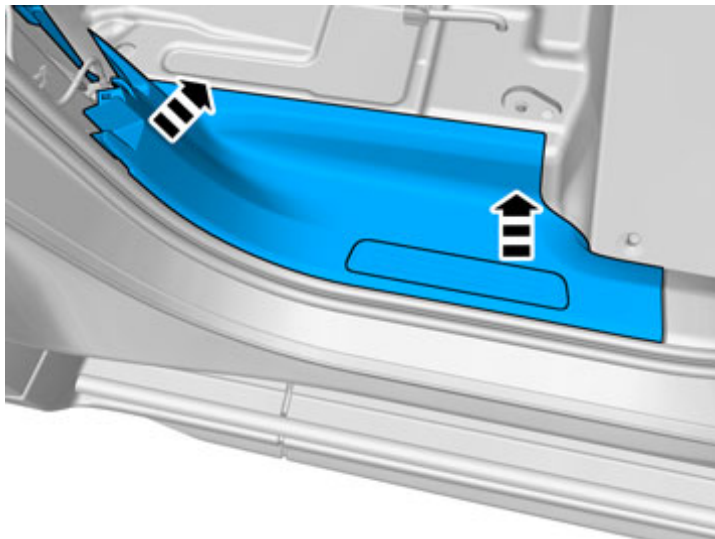
IMG-404384

Desmontar el panel.

Installation instructions, accessories

Volvo Car Corporation Gothenburg, Sweden

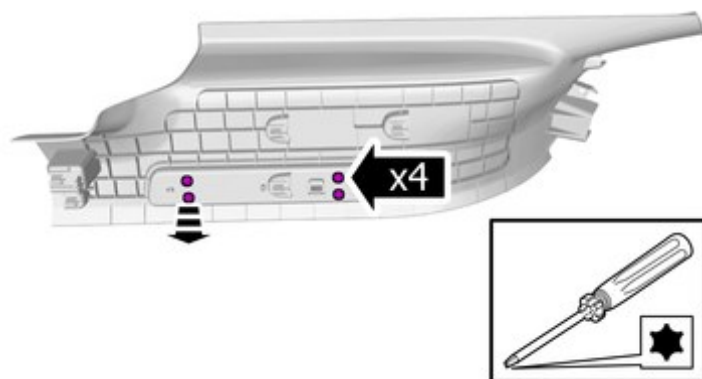
21



IMG-383234

Desmontar el panel.

22



IMG-406635

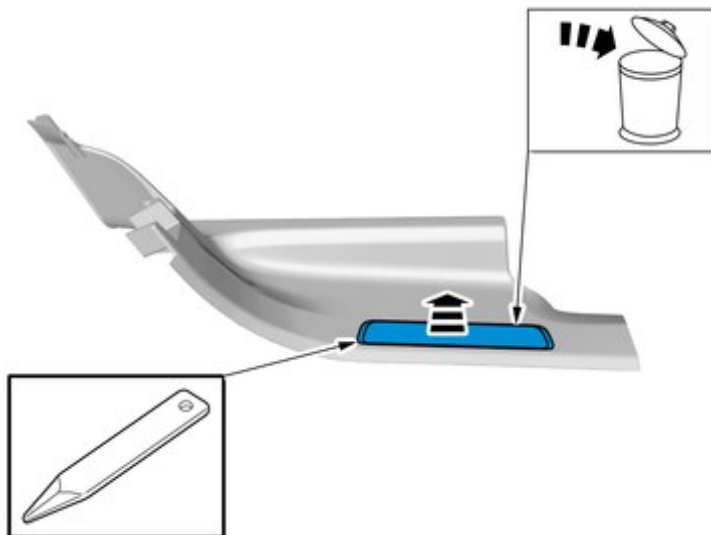
Quitar los tornillos.

La pieza se reutilizará.

Installation instructions, accessories

Volvo Car Corporation Gothenburg, Sweden

23



IMG-406637

Retire la pieza marcada.
La pieza no se reutilizará.

24

Repita los pasos del método de desmontaje en el lado opuesto.

Montaje de accesorios

25

Monte la pieza del kit de accesorios.



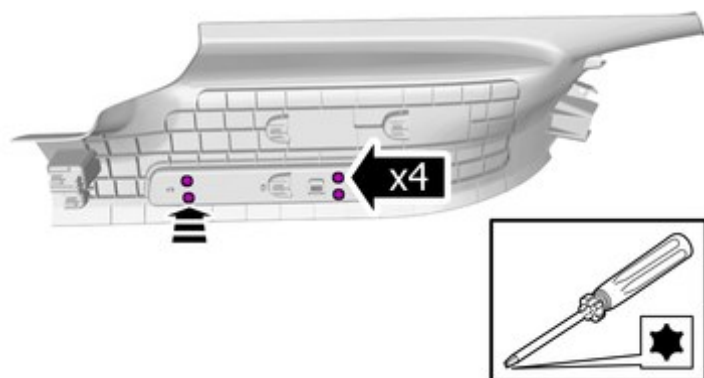
IMG-406638

Installation instructions, accessories

Volvo Car Corporation Gothenburg, Sweden

26

Ponga los tornillos.



IMG-406636

27

Repita los pasos del método de montaje en el lado opuesto.

Montar las piezas desmontadas en orden inverso al desmontaje.