



# Installation instructions, accessories

Volvo Car Corporation Gothenburg, Sweden

<b>Nº instrucciones</b>	<b>Versión</b>	<b>Nº pieza</b>
31439011	1.0	31373976

## Cortina solar, puertas traseras



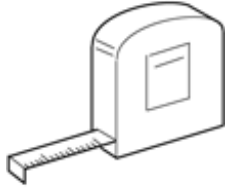
# Installation instructions, accessories

Volvo Car Corporation Gothenburg, Sweden

## Equipamiento

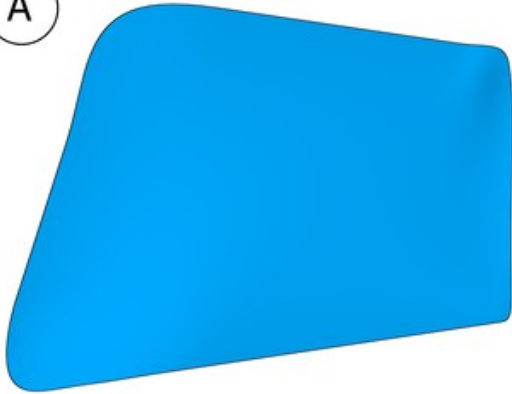


IMG-239667

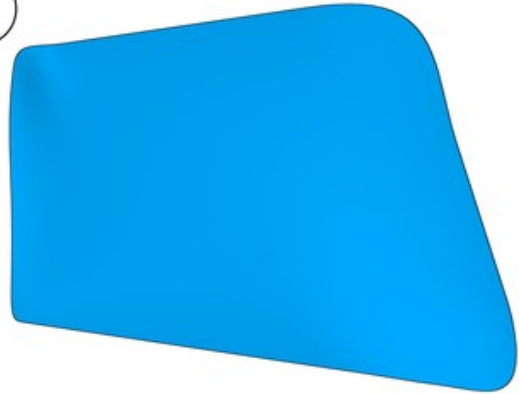


IMG-244945

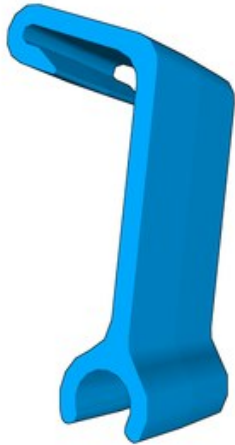
A



B



C



x4

IMG-397654



# Installation instructions, accessories

Volvo Car Corporation Gothenburg, Sweden

## Información

1

Leer las instrucciones completas antes de iniciar el montaje.

Las notas y los textos de advertencia son para seguridad personal y para minimizar el riesgo de dañar componentes al instalar.

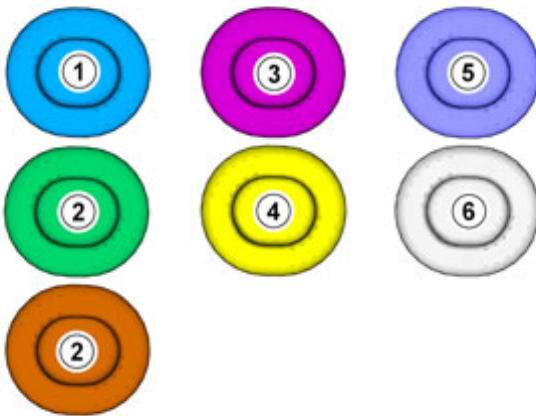
Antes de iniciar el montaje, comprobar que se dispone de todas las herramientas indicadas en las instrucciones.

Algunos pasos de estas instrucciones se presentan solamente con ilustraciones. Para los pasos más complicados hay también texto explicativo.

En caso de haber problemas con las instrucciones o el accesorio, contactar con el concesionario Volvo local.

## Simbolismo de los colores

2



1. Se usa para la pieza objeto de atención, aquella con la que se va a hacer algo.
2. Se usan como colores adicionales, cuando se precisa mostrar o distinguir otras piezas.
3. Se usa para elementos de fijación a desmontar/montar. Puede tratarse de tornillos, presillas, conectores, etc.
4. Se usa cuando una pieza no se desmonta del vehículo, sino que solamente se cuelga a un lado.
5. Se usa para herramientas estándares y especiales.
6. Se usa como color de fondo de las piezas del vehículo.

IMG-363036

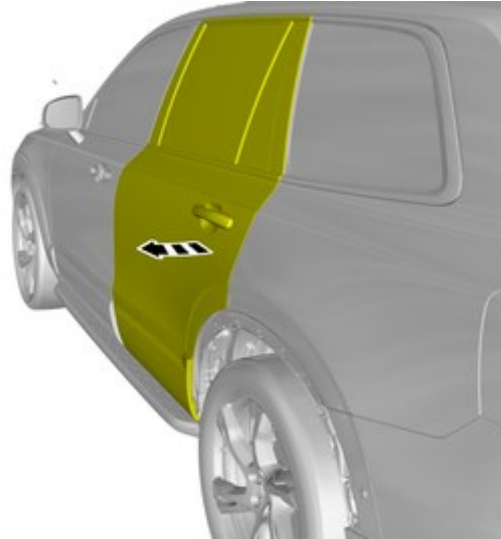
## Montaje de accesorios



# Installation instructions, accessories

Volvo Car Corporation Gothenburg, Sweden

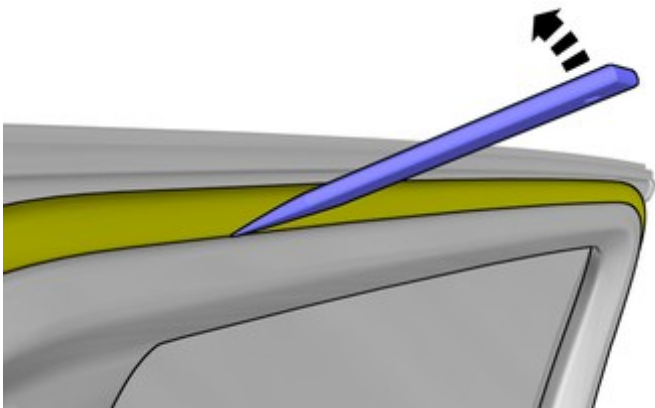
3



IMG-393190

4

**Usar:** Plegadera



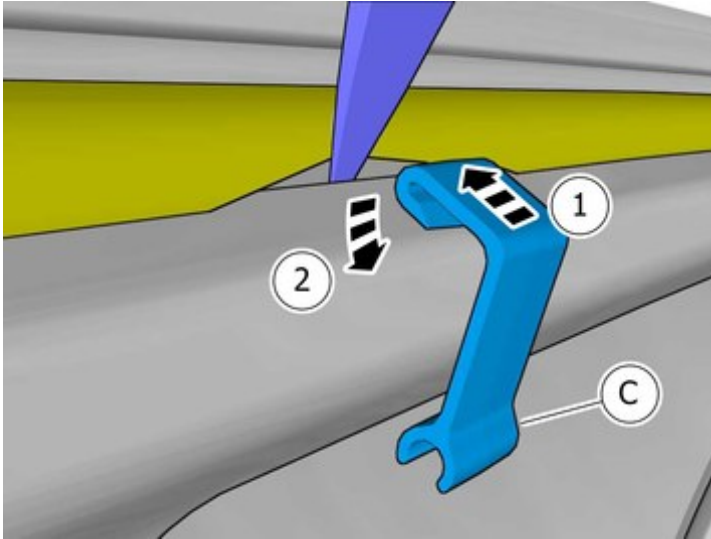
IMG-397585



# Installation instructions, accessories

Volvo Car Corporation Gothenburg, Sweden

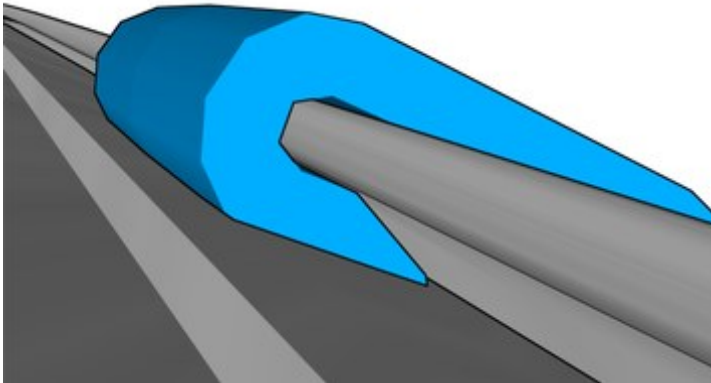
5



IMG-397635

Monte la pieza del kit de accesorios.

6



IMG-397636

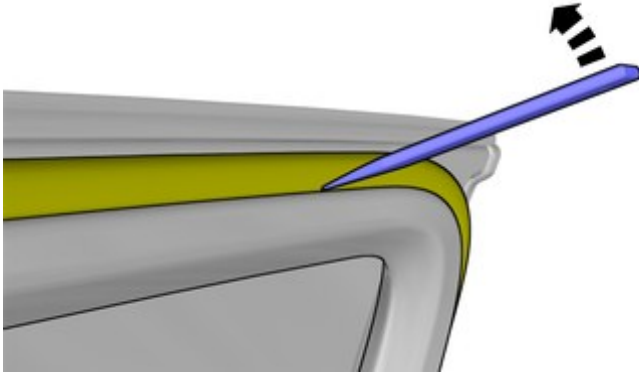


# Installation instructions, accessories

Volvo Car Corporation Gothenburg, Sweden

7

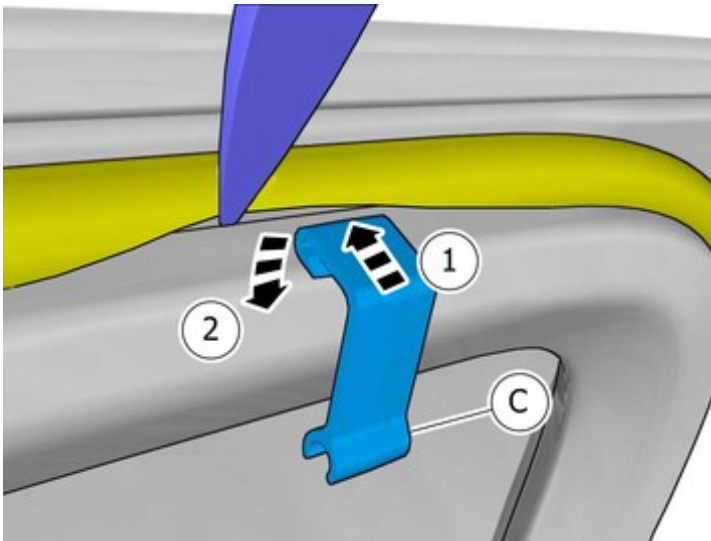
Usar: Plegadera



IMG-397639

8

Monte la pieza del kit de accesorios.



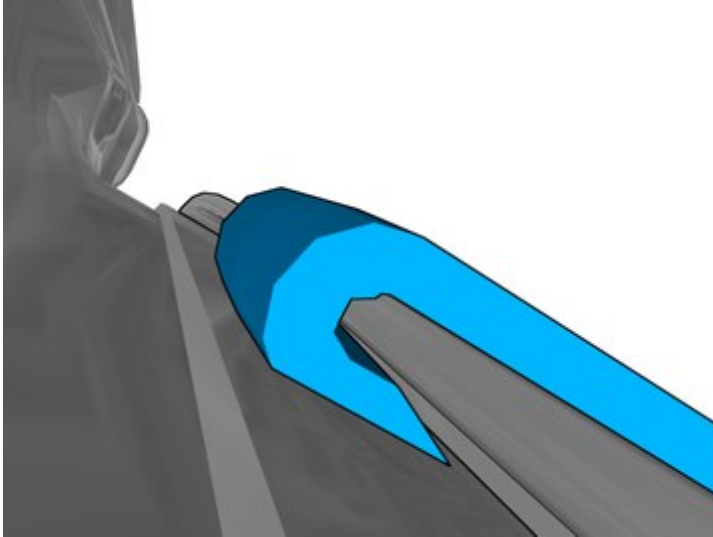
IMG-397650



# Installation instructions, accessories

Volvo Car Corporation Gothenburg, Sweden

9



IMG-397651

10



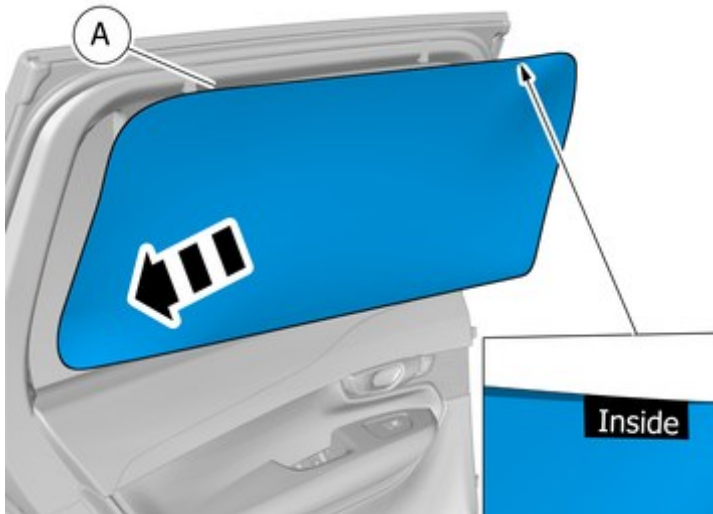
IMG-397652



# Installation instructions, accessories

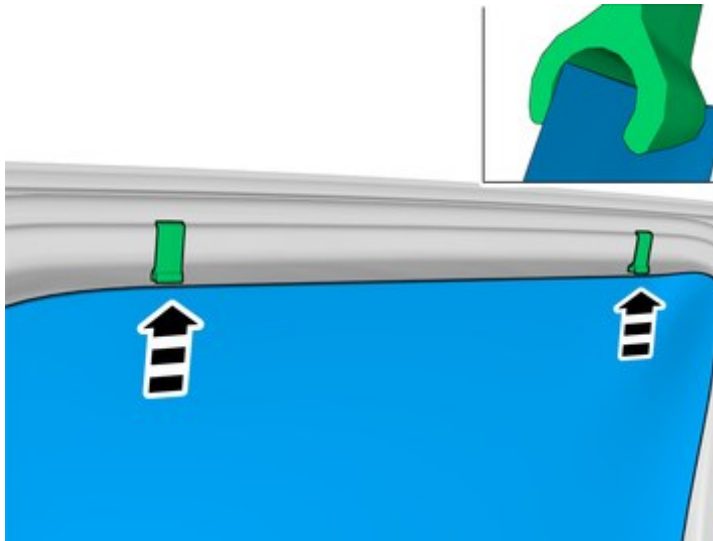
Volvo Car Corporation Gothenburg, Sweden

11



IMG-398875

12



IMG-397653

Monte la pieza del kit de accesorios.

13

Repita los pasos del método de montaje de accesorios en el lado opuesto.